

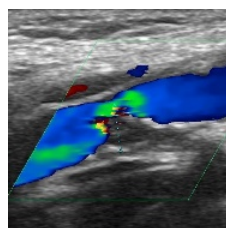
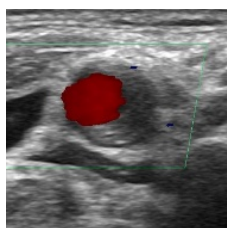
頸部・甲状腺エコー検査の説明

・エコー（超音波）検査とは超音波（耳で聞こえる音よりも周波数が高い音）を用いて体の内部を観察する検査法です。検査方法は検査する対象臓器がある皮膚面にゼリーを塗り、プローブ（超音波を発する探触子）をあてるだけなので、無害です。

●頸動脈エコーとは頸動脈を観察し動脈硬化の診断を行う検査です。

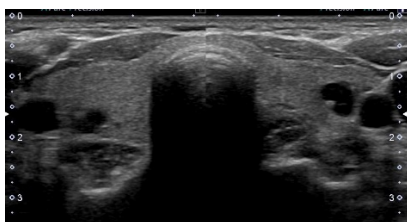
頸動脈は動脈硬化の好発部位なので全身の動脈硬化の評価に用いられます。

プラークの有無、サイズ、性状、狭窄の有無、狭窄率、などを検査します。



●甲状腺は喉の表面近くにあり、体の新陳代謝に関与するホルモンを作るところです。ホルモンバランスが崩れるとさまざまな全身症状をきたします。

エコー検査で甲状腺の形態や腫瘍や炎症の有無などを検査します。



・検査時間は、20分程度になります。（観察状況により所要時間は前後します。）

（注）検査後に結果をご説明しますので、ご帰宅までにお時間をいただく場合がございます。

あらかじめご了承ください。

（お急ぎの場合は、結果説明のみ後日にも可能です。）

頸部・甲状腺エコー検査のチェックシート

予約はあくまで目安です。15分前までにはお越し下さい。

頸動脈・甲状腺エコーの場合は、飲食の制限など特に注意することはありません。

首まわりの開いた服を着用して下さい。

★頸部で異常を指摘されたり、手術した臓器・疾患があれば教えてください。

[]

★頸部で気になる臓器・疾患などあれば、教えてください。

[]

★右図のように主な画像をA4用紙にプリントして

自費（100円）でお渡しします。 希望する 希望しない

