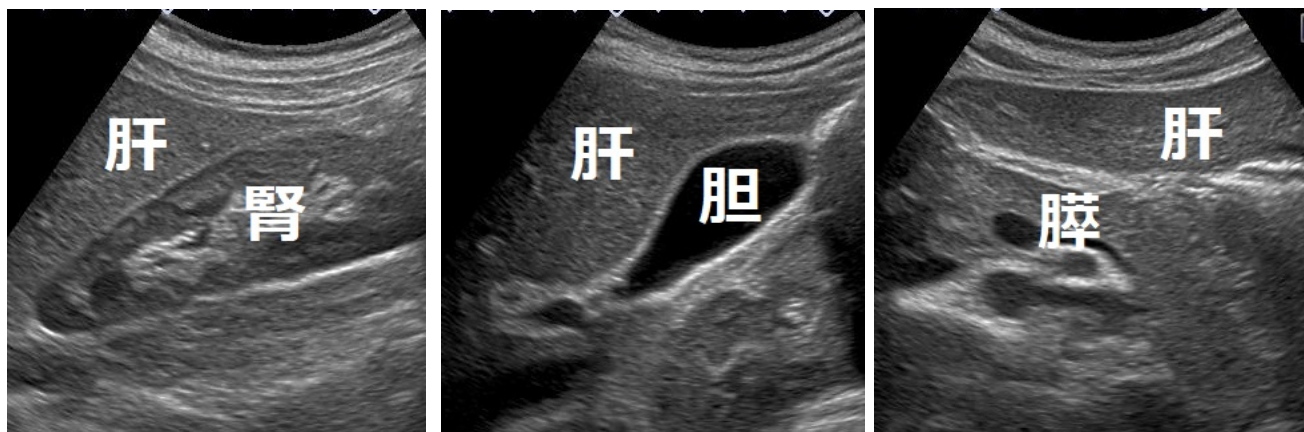


腹部エコー検査の説明

・エコー（超音波）検査とは超音波（耳で聞こえる音よりも周波数が高い音）を用いて体の内部を観察する検査法です。皮膚面にゼリーを塗り、プローブ（超音波を発する探触子）をあてるだけなので、無害です。

・腹部エコー検査では肝臓、胆嚢、腎臓、膵臓、脾臓、膀胱、前立腺、子宮、卵巣などが対象となります。



・検査時間は、20分程度になります。（観察状況により所要時間は前後します。）

・検査中は必要に応じ、呼吸の調節をしたり、体の向きを変えていただきます。

（注）検査後に結果をご説明しますので、ご帰宅までにお時間をいただく場合がございます。

あらかじめご了承ください。

（お急ぎの場合は、結果説明のみ後日にも可能です。）

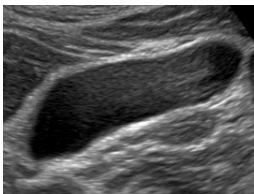
腹部エコー検査のチェックシート

予約はあくまで目安です。15分前までにはお越し下さい。

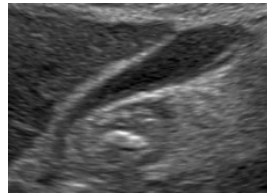
検査の6時間前から食事と砂糖やミルクが入った飲み物は摂らないで下さい。水やお茶は検査の1時間前まで多少飲んでもかまいません。また、お小水は溜めておいて下さい。

*¹ 飲食で胆嚢は縮小し、*² 排尿で膀胱は縮小し、観察困難となるので制限が必要です。

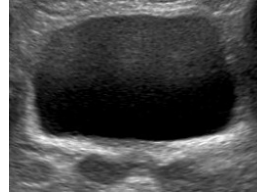
*¹ 食前胆嚢



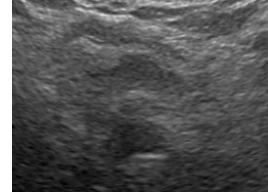
*¹ 食後胆嚢



*² 排尿前膀胱



*² 排尿後膀胱



中止にできない薬は午前検査の場合は朝6時までに、午後検査の場合は昼12時までに内服して下さい。糖尿病の薬は検査前に飲んだり注射したりしないで下さい。

検査時にズボンやスカートは下着と一緒に腰骨の位置まで下げます。上着は胸の下まで捲り上げ、腹部が観察できるように準備します。（ワンピースの着用は避けて下さい。）

同日に内視鏡検査を行う場合は、腹部エコーを先に行う必要があります。

★腹部で異常を指摘されたり、手術した臓器・疾患があれば教えてください。

[]

★腹部で気になる臓器・疾患などあれば、教えてください。

[]

★右図のように主な画像をA4用紙にプリントして

自費（100円）でお渡しします。 希望する 希望しない

